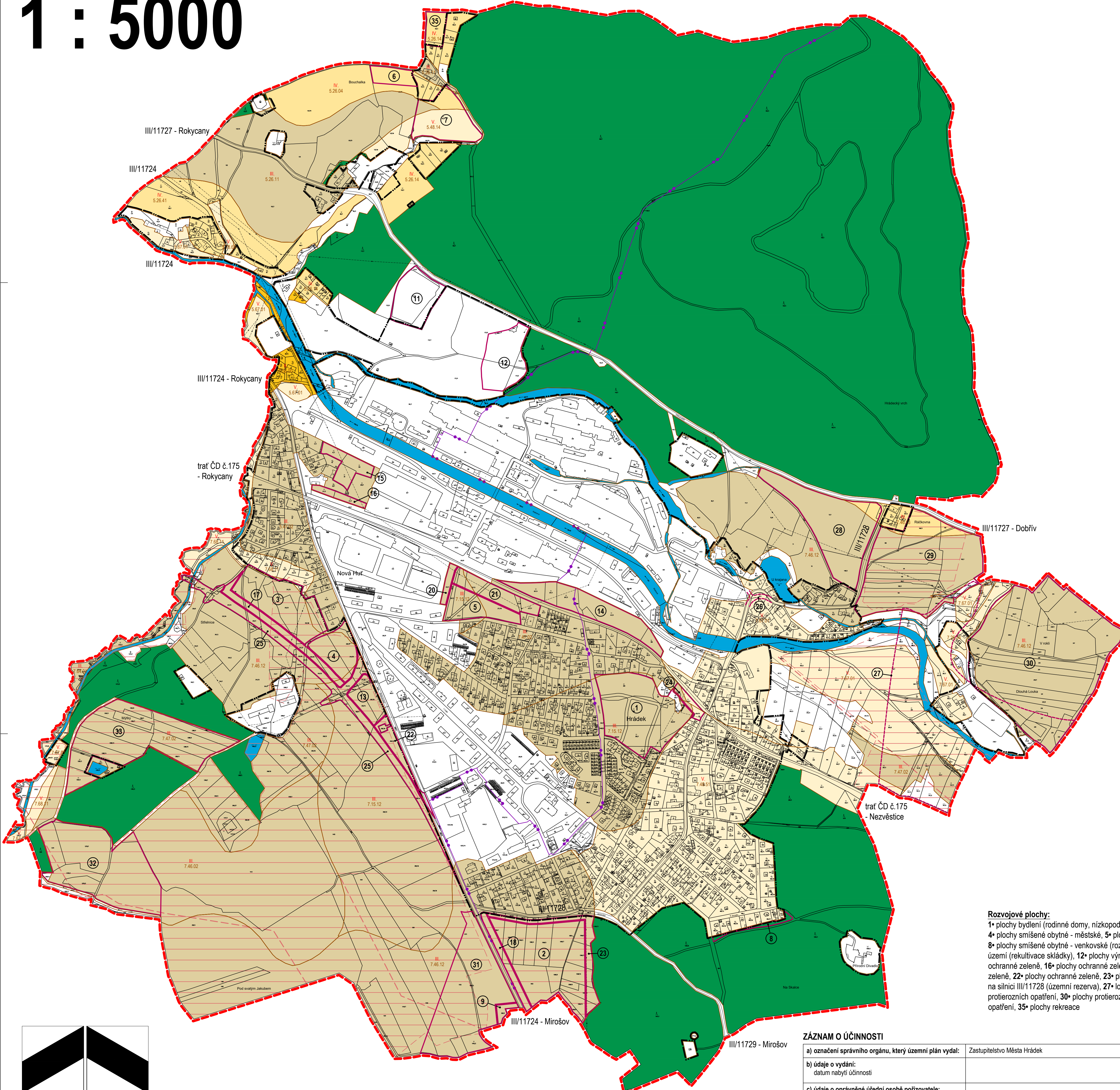


HRÁDEK • územní plán • návrh

1 : 5000

LEGENDA:

stabilizované plochy	plochy změn	plochy rezerv	
			hranice řešeného území - území města
			hranice katastrů
			hranice zastavěného území k 1.5.2013
			hranice BPEJ
			kód BPEJ
			třída ochrany zemědělské půdy
			investice do půdy (plošné odvodnění)
			zemědělská půda s třídou ochrany II.
			zemědělská půda s třídou ochrany III.
			zemědělská půda s třídou ochrany IV.
			zemědělská půda s třídou ochrany V.
			pozemky určené k plnění funkcí lesa
			vodní plochy
			parcely bez evidované BPEJ



Rozvojové plochy:
1• plochy bydlení (rodinné domy, nízkopodlažní bytové domy do 4 nadzemních podlaží), **2•** plochy bydlení (rodinné domy), **3•** plochy bydlení (rodinné domy), **4•** plochy smíšené obytné - městské, **5•** plochy smíšené obytné - městské, **6•** plochy smíšené obytné - venkovské, **7•** plochy smíšené obytné - venkovské, **8•** plochy smíšené obytné - venkovské (rozšíření sousední plochy), **9•** plochy občanského vybavení (rozšíření hřbitova), **11•** plochy smíšené nezastavěného území (rekultivace skládky), **12•** plochy výroby a skladování, **13•** plochy občanského vybavení (komerční využití), **14•** plochy ochranné zeleně, **15•** plochy ochranné zeleně, **16•** plochy ochranné zeleně, **17•** plochy ochranné zeleně, **18•** plochy ochranné zeleně, **20•** plochy ochranné zeleně, **21•** plochy ochranné zeleně, **22•** plochy ochranné zeleně, **23•** plochy veřejných prostranství, **24•** plochy veřejných prostranství, **25•** přeložka silnice III/11724, **26•** úprava zatáčky na silnici III/11728 (územní rezerva), **27•** lokalita pro akumulaci povrchových vod (LAPV - územní rezerva), **28•** plochy protierozních opatření, **29•** plochy protierozních opatření, **30•** plochy protierozních opatření, **31•** plochy protierozních opatření, **32•** plochy protierozních opatření, **33•** plochy protierozních opatření, **35•** plochy rekreace

ZÁZNAM O ÚČINNOSTI

a) označení správního orgánu, který územní plán vydal:	Zastupitelstvo Města Hrádek
b) údaje o vydání: datum nabytí účinnosti	
c) údaje o oprávněné úřední osobě pořizovatele: jméno a příjmení funkce podpis a otisk úředního razítka	

digitální zpracování: Ing. Tomáš Křivanec, Waltrova 938/13, Plzeň

zpracovatel: Ing. arch. Petr Tauš autorizovaný architekt ČKA 01041		
zpracoval: Milan Doležal	formát	841/750
pořizovatel: MÚ Rokycany, Odbor stavební	datum	5/2018
B • odůvodnění územního plánu	měřítko	1 : 5 000
c • výkres předpokládaných záborů půdního fondu		

