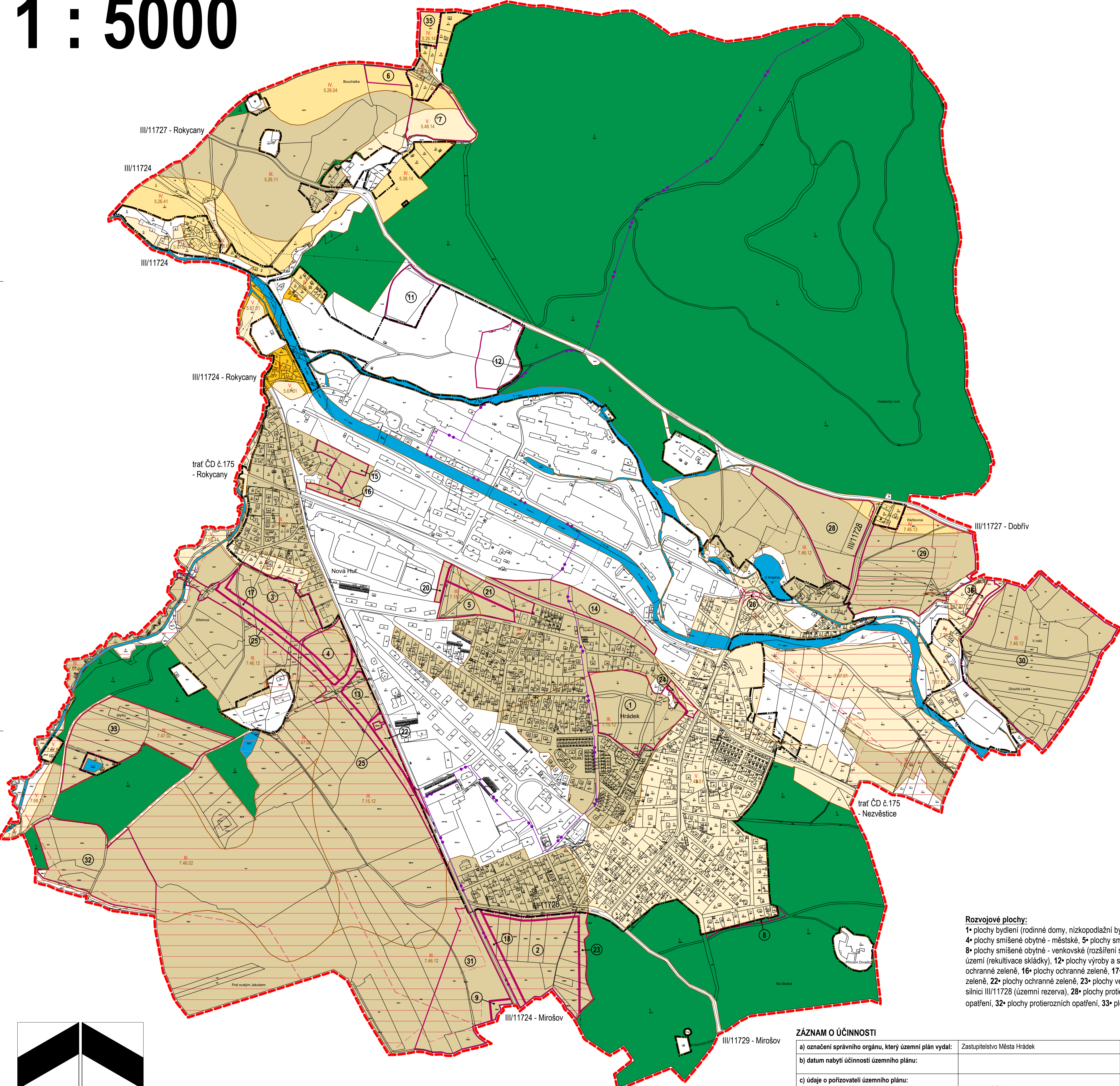


# HRÁDEK • územní plán

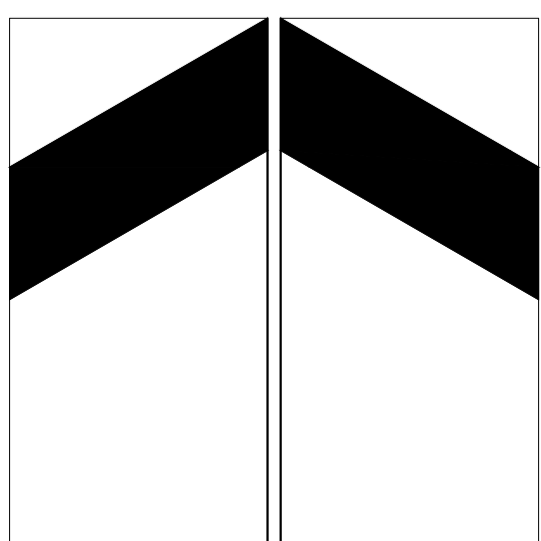
## 1 : 5000

### LEGENDA:

stabilizované plochy	plochy změn	plochy rezerv	
			hranice řešeného území - území města
			hranice katastrů
			hranice zastavěného území k 1.5.2013
			hranice BPEJ
			kód BPEJ
			třída ochrany zemědělské půdy
			investice do půdy (plošné odvodnění)
			zemědělská půda s třídou ochrany II.
			zemědělská půda s třídou ochrany III.
			zemědělská půda s třídou ochrany IV.
			zemědělská půda s třídou ochrany V.
			pozemky určené k plnění funkcí lesa
			vodní plochy
			parcely bez evidované BPEJ



**Rozvojové plochy:**  
 1• plochy bydlení (rodinné domy, nízkopodlažní bytové domy do 4 nadzemních podlaží), 2• plochy bydlení (rodinné domy), 3• plochy bydlení (rodinné domy), 4• plochy smíšené obytné - městské, 5• plochy smíšené obytné - městské, 6• plochy smíšené obytné - venkovské, 7• plochy smíšené obytné - venkovské, 8• plochy smíšené obytné - venkovské (rozšíření sousední plochy), 9• plochy občanského vybavení (rozšíření hřbitova), 11• plochy smíšené nezastavěného území (rekultivace skládky), 12• plochy výroby a skladování, 13• plochy občanského vybavení (komerční využití), 14• plochy ochranné zeleně, 15• plochy ochranné zeleně, 16• plochy ochranné zeleně, 17• plochy ochranné zeleně, 18• plochy ochranné zeleně, 20• plochy ochranné zeleně, 21• plochy ochranné zeleně, 22• plochy ochranné zeleně, 23• plochy veřejných prostranství, 24• plochy veřejných prostranství, 25• přeložka silnice III/11724, 26• úprava zatáčky na silnici III/11728 (územní rezerva), 28• plochy protierozních opatření, 29• plochy protierozních opatření, 30• plochy protierozních opatření, 31• plochy protierozních opatření, 32• plochy protierozních opatření, 33• plochy protierozních opatření, 35• plochy rekreace, 36• plochy technické infrastruktury (ČOV Pavlovsko)



ZÁZNAM O ÚČINNOSTI	
a) označení správního orgánu, který územní plán vydal:	Zastupitelstvo Města Hrádek
b) datum nabytí účinnosti územního plánu:	
c) údaje o pořizovateli územního plánu:	
- jméno a příjmení oprávněné úřední osoby	Ing. Vlastimil Smitka oprávněná úřední osoba
- funkce oprávněné úřední osoby	
- jméno a příjmení	Marcela Sobotková
- funkce	starostka Města Hrádek
- podpis a oteč úředního razítka	

digitální zpracování: Ing. Tomáš Křivanec, Waltrova 938/13, Plzeň		
zpracovatel: Ing. arch. Petr Taus autorizovaný architekt ČKA 01041		
zpracoval: Milan Doležal	formát	841/750
pořizovatel: MÚ Rokycany, Odbor stavební	datum	09/2019
B • odůvodnění územního plánu	měřítko	1 : 5 000
c • výkres předpokládaných záborů půdního fondu		