

# HRÁDEK • územní plán

## 1 : 5000

### LEGENDA:

stabilizované plochy	plochy změn	plochy rezerv	
			hranice řešeného území - území města
			hranice katastrů
			hranice zastavěného území k 1.5.2013
			veřejně prospěšné stavby, pro které lze práva ke stavbám a pozemkům vyvlastnit
			veřejně prospěšná opatření, pro která lze práva ke stavbám a pozemkům vyvlastnit
			veřejně prospěšné stavby, pro které lze uplatnit předkupní právo

### STAVBY DOPRAVNÍ INFRASTRUKTURY (WD)

- WD1 - přeložka silnice III/11724
- WD2 - místní komunikace v lokalitě 1

### STAVBY TECHNICKÉ INFRASTRUKTURY (WT)

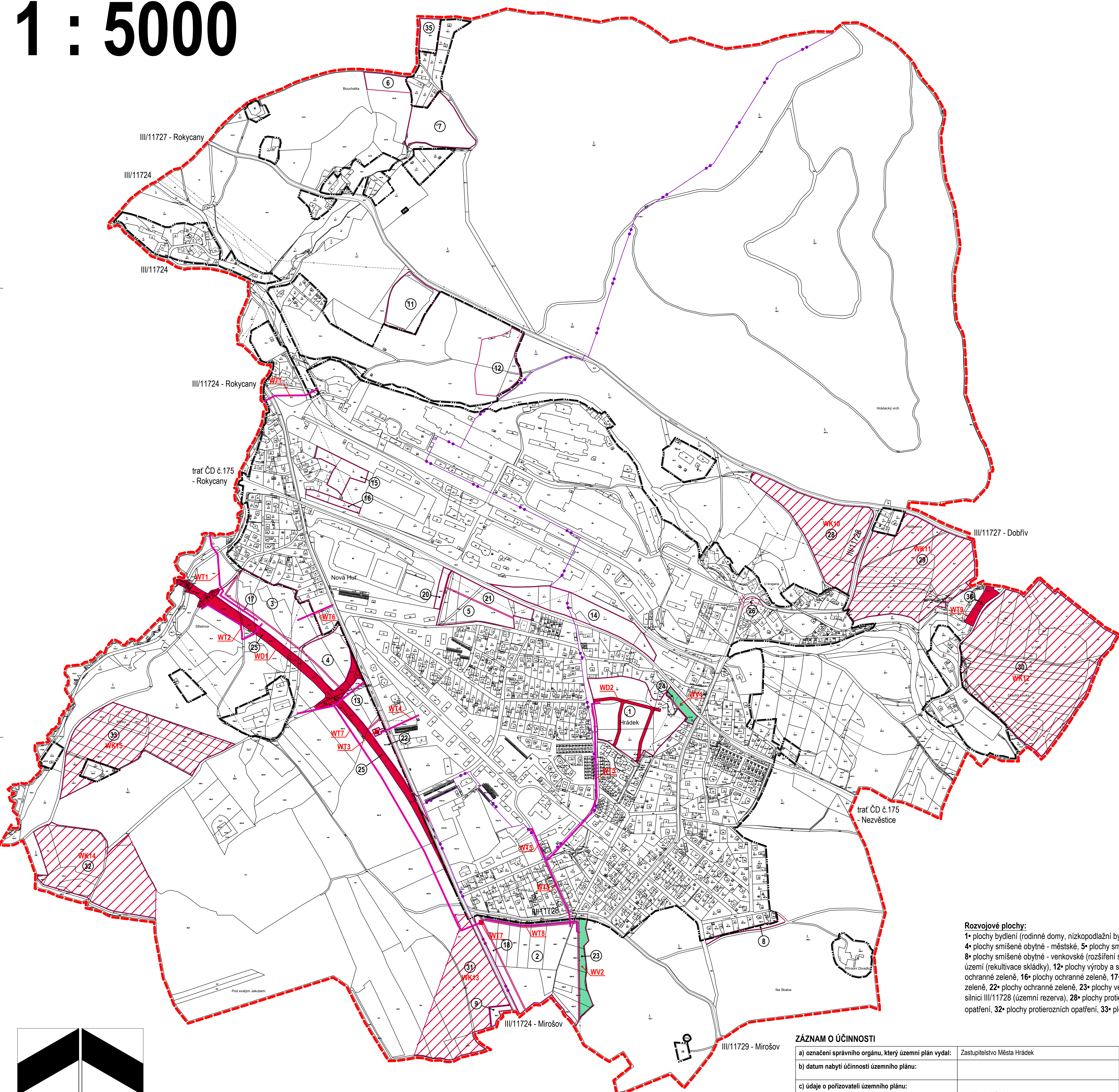
- WT1 - propojení VTL plynovodu Nová Huť - Kamenný Újezd
- WT2 - přechod VTL plynovodu přes přeložku III/11724
- WT3 - regulační stanice VTL/STL
- WT4 - napojení STL plynovodu z regulační stanice
- WT5 - STL plynovod do lokalit 1 a 2
- WT6 - STL plynovod do lokality 3
- WT7 - přípojka VN 22kV a transformační stanice TSA
- WT8 - kabelové propojení VN 22kV
- WT9 - ČOV Pavlovsko

### STAVBY VEŘEJNÉHO VYBAVENÍ (WV)

- WV1 - veřejné prostranství
- WV2 - veřejné prostranství

### OPATŘENÍ NA OCHRANU KRAJINY A ŽIVOTNÍHO PROSTŘEDÍ (WK)

- WK10 - protierozní opatření
- WK11 - protierozní opatření
- WK12 - protierozní opatření
- WK13 - protierozní opatření
- WK14 - protierozní opatření
- WK15 - protierozní opatření



**Rozvojové plochy:**  
 1• plochy bydlení (rodinné domy, nízkopodlažní bytové domy do 4 nadzemních podlaží), 2• plochy bydlení (rodinné domy), 3• plochy bydlení (rodinné domy), 4• plochy smíšené obytné - městské, 5• plochy smíšené obytné - městské, 6• plochy smíšené obytné - venkovské, 7• plochy smíšené obytné - venkovské, 8• plochy smíšené obytné - venkovské (rozšíření sousední plochy), 9• plochy občanského vybavení (rozšíření hřbitova), 11• plochy smíšené nezastavěného území (rekultivace skládky), 12• plochy výroby a skladování, 13• plochy občanského vybavení (komerční využití), 14• plochy ochranné zeleně, 15• plochy ochranné zeleně, 16• plochy ochranné zeleně, 17• plochy ochranné zeleně, 18• plochy ochranné zeleně, 20• plochy ochranné zeleně, 21• plochy ochranné zeleně, 22• plochy ochranné zeleně, 23• plochy veřejných prostranství, 24• plochy veřejných prostranství, 25• přeložka silnice III/11724, 26• úprava zatáčky na silnici III/11728 (územní rezerva), 28• plochy protierozních opatření, 29• plochy protierozních opatření, 30• plochy protierozních opatření, 31• plochy protierozních opatření, 32• plochy protierozních opatření, 33• plochy protierozních opatření, 35• plochy rekreace, 36• plochy technické infrastruktury (ČOV Pavlovsko)

ZÁZNAM O ÚČINNOSTI	
a) označení správního orgánu, který územní plán vydal:	Zastupitelstvo Města Hrádek
b) datum nabytí účinnosti územního plánu:	
c) údaje o pořizovateli územního plánu:	
- jméno a příjmení oprávněné úřední osoby	Ing. Vlastimil Smitka oprávněná úřední osoba
- funkce oprávněné úřední osoby	
- jméno a příjmení	Marcela Sobotková
- funkce	starostka Města Hrádek
- podpis a oteč úředního razítka	

digitální zpracování: Ing. Tomáš Křivanec, Waltrova 938/13, Plzeň		
zpracovatel:	Ing. arch. Petr Tauš autorizovaný architekt ČKA 01041	
zpracoval:	formát	841/750
Ing. arch. Petr Tauš	datum	09/2019
pořizovatel: MÚ Rokycany, Odbor stavební	měřítko	1 : 5 000
<b>A • územní plán</b>		
<b>c • výkres veřejně prospěšných staveb, opatření a asanací</b>		

