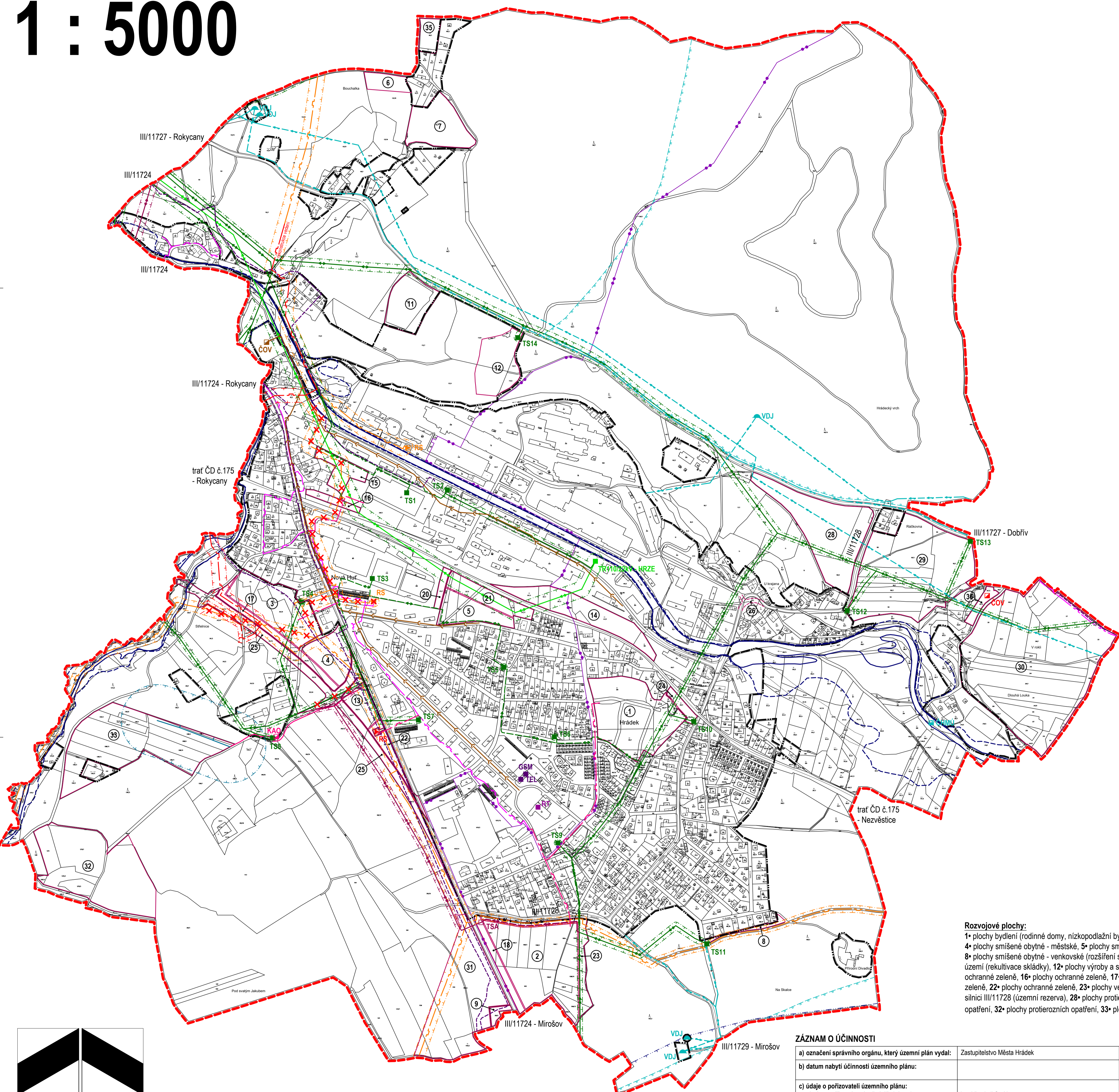


HRÁDEK • územní plán

1 : 5000

LEGENDA:

stabilizované plochy	plochy změn	plochy rezerv	
			hranice řešeného území - území města
			hranice katastrů
			hranice zastavěného území k 1.5.2013
			venkovní vedení VVN 110kV
			venkovní vedení VN 22kV
			venkovní vedení VN 22kV - ke zrušení
			kabelové vedení VN 22kV
			rozvodna, transformovna 110/22kV
			transformační stanice 22/0,4kV
			ochranné pásmo VVN 110kV, VN 22kV
			sčítací kabelové vedení
			telefonní ústředna
			vysílač mobilního operátora
			objekt na radioreléové trase
			ochranné pásmo objektu na sčítacím vedení
			plynovod VTL
			plynovod VTL - ke zrušení
			plynovod STL
			regulační, měřicí stanice VTL
			regulační, měřicí stanice VTL - ke zrušení
			stanice katodové ochrany
			kabelové vedení KAO
			anoda KAO
			bezpečnostní pásmo VTL plynovodu
			ochranné pásmo katodové ochrany
			zásobování pitnou vodou
			vodojem
			PHO zdroje pitné vody II. b stupně - vnější
			ochranné pásmo zdroje pitné vody II. stupně
			zařízení ČHMÚ - vodoměrná stanice
			ochranné pásmo zařízení ČHMÚ
			hlavní kanalizační sběrač jednotné kanalizace
			čistírna odpadních vod
			aktivní zóna záplavového území
			záplavové území stanovené Q100



Rozvojové plochy:
 1• plochy bydlení (rodinné domy, nízkopodlažní bytové domy do 4 nadzemních podlaží), 2• plochy bydlení (rodinné domy), 3• plochy bydlení (rodinné domy), 4• plochy smíšené obytné - městské, 5• plochy smíšené obytné - městské, 6• plochy smíšené obytné - venkovské, 7• plochy smíšené obytné - venkovské, 8• plochy smíšené obytné - venkovské (rozšíření sousední plochy), 9• plochy občanského vybavení (rozšíření hřbitova), 11• plochy smíšené nezastavěného území (rekultivace skládky), 12• plochy výroby a skladování, 13• plochy občanského vybavení (komerční využití), 14• plochy ochranné zeleně, 15• plochy ochranné zeleně, 16• plochy ochranné zeleně, 17• plochy ochranné zeleně, 18• plochy ochranné zeleně, 20• plochy ochranné zeleně, 21• plochy ochranné zeleně, 22• plochy ochranné zeleně, 23• plochy veřejných prostranství, 24• plochy veřejných prostranství, 25• přeložka silnice III/11724, 26• úprava zatáčky na silnici III/11728 (územní rezerva), 28• plochy protierozních opatření, 29• plochy protierozních opatření, 30• plochy protierozních opatření, 31• plochy protierozních opatření, 32• plochy protierozních opatření, 33• plochy protierozních opatření, 35• plochy rekreace, 36• plochy technické infrastruktury (ČOV Pavlovsko)

ZÁZNAM O ÚČINNOSTI	
a) označení správního orgánu, který územní plán vydal:	Zastupitelstvo Města Hrádek
b) datum nabytí účinnosti územního plánu:	
c) údaje o pořizovateli územního plánu: - jméno a příjmení oprávněné úřední osoby - funkce oprávněné úřední osoby	Ing. Vlastimil Smlíka oprávněná úřední osoba
- jméno a příjmení - funkce - podpis a otisk úředního razítka	Marcela Sobotková starostka Města Hrádek

digitální zpracování: Ing. Tomáš Křivanec, Waltrova 938/13, Plzeň		
zpracovatel: Ing. arch. Petr Tauš autorizovaný architekt ČKA 01041		
zpracoval: Ing. arch. Petr Tauš, Ing. Leitl (elektro), Ing. Korecký (plyn)	formát	841/750
pořizovatel: MÚ Rokycany, Odbor stavební	datum	09/2019
A • územní plán	měřítko	1 : 5 000
b • hlavní výkres - b3 • koncepce technické infrastruktury		

