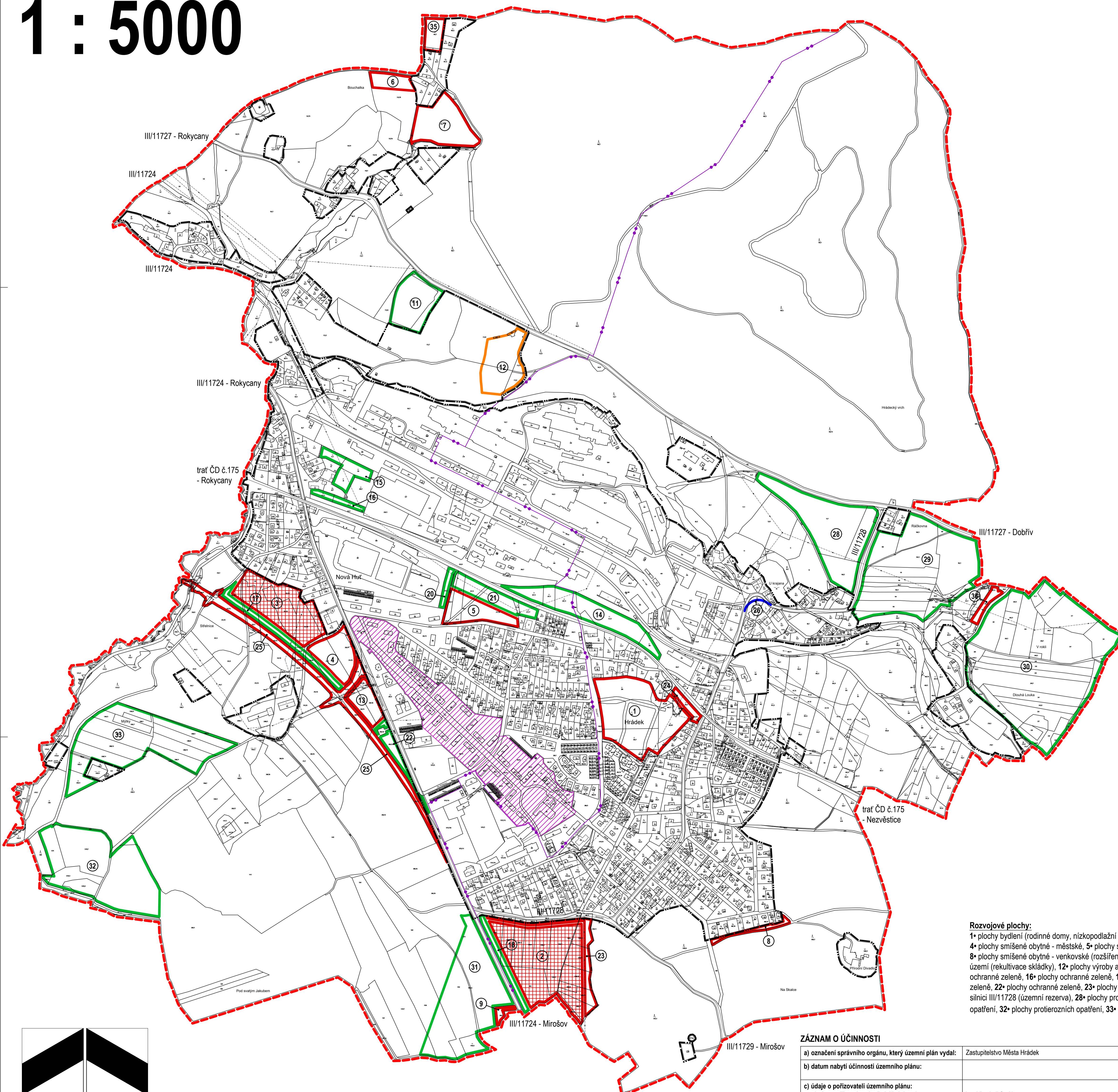


# HRÁDEK • územní plán

## 1 : 5000

### LEGENDA:

stabilizované plochy	plochy změn	plochy rezerv	
			hranice řešeného území - území města
			hranice katastrů
			hranice zastavěného území k 1.5.2013
			zastavitelné plochy
			plochy přestavby
			plochy změn nezastavitelných ploch
			plochy územních rezerv
			plochy, ve kterých je využití podmíněno zpracováním územní studie
			území, ve kterém smí projektovou dokumentaci zpracovat pouze autorizovaný architekt



### Rozvojové plochy:

1• plochy bydlení (rodinné domy, nízkopodlažní bytové domy do 4 nadzemních podlaží), 2• plochy bydlení (rodinné domy), 3• plochy bydlení (rodinné domy), 4• plochy smíšené obytné - městské, 5• plochy smíšené obytné - městské, 6• plochy smíšené obytné - venkovské, 7• plochy smíšené obytné - venkovské, 8• plochy smíšené obytné - venkovské (rozšíření sousední plochy), 9• plochy občanského vybavení (rozšíření hřbitova), 11• plochy smíšené nezastavěného území (rekultivace skládky), 12• plochy výroby a skladování, 13• plochy občanského vybavení (komerční využití), 14• plochy ochranné zeleně, 15• plochy ochranné zeleně, 16• plochy ochranné zeleně, 17• plochy ochranné zeleně, 18• plochy ochranné zeleně, 20• plochy ochranné zeleně, 21• plochy ochranné zeleně, 22• plochy ochranné zeleně, 23• plochy veřejných prostranství, 24• plochy veřejných prostranství, 25• přeložka silnice III/11724, 26• úprava zatáčky na silnici III/11728 (územní rezerva), 28• plochy protierozních opatření, 29• plochy protierozních opatření, 30• plochy protierozních opatření, 31• plochy protierozních opatření, 32• plochy protierozních opatření, 33• plochy protierozních opatření, 35• plochy rekreace, 36• plochy technické infrastruktury (ČOV Pavlovsko)

### ZÁZNAM O ÚČINNOSTI

a) označení správního orgánu, který územní plán vydal:	Zastupitelstvo Města Hrádek
b) datum nabytí účinnosti územního plánu:	
c) údaje o pořizovateli územního plánu: - jméno a příjmení oprávněné úřední osoby - funkce oprávněné úřední osoby	Ing. Vlastimil Smitka oprávněná úřední osoba
- jméno a příjmení - funkce - podpis a ošklá úředního razítka	Marcela Sobotková starostka Města Hrádek

digitální zpracování: Ing. Tomáš Křivanec, Waltrova 938/13, Plzeň

zpracovatel: Ing. arch. Petr Tauš autorizovaný architekt ČKA 01041			
zpracoval: Ing. arch. Petr Tauš	formát	841/750	
pořizovatel: MÚ Rokycany, Odbor stavební	datum	09/2019	
A • územní plán	měřítko	1 : 5 000	
a • výkres základního členění území			

